

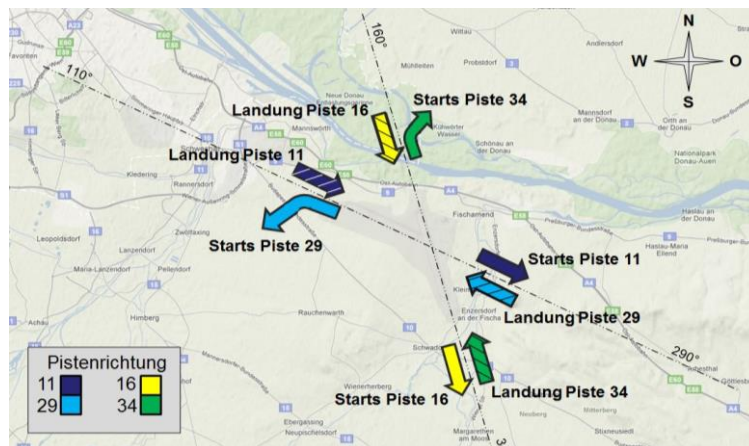
## Flugbewegungsaufteilung im Linien- und Charterverkehr 2016 nach Pistenrichtung in Absolut und Prozent

|                  | Landungen    |              |              |              | Starts      |              |              |              |
|------------------|--------------|--------------|--------------|--------------|-------------|--------------|--------------|--------------|
|                  | Piste 11     | Piste 29     | Piste 16     | Piste 34     | Piste 11    | Piste 29     | Piste 16     | Piste 34     |
| <b>Jänner</b>    | 816          | 912          | 2862         | 3205         | 197         | 5559         | 1161         | 905          |
|                  | 10,5%        | 11,7%        | 36,7%        | 41,1%        | 2,5%        | 71,1%        | 14,8%        | 11,6%        |
| <b>Februar</b>   | 1150         | 864          | 2110         | 3585         | 183         | 4605         | 1810         | 1093         |
|                  | 14,9%        | 11,2%        | 27,4%        | 46,5%        | 2,4%        | 59,9%        | 23,5%        | 14,2%        |
| <b>März</b>      |              |              |              |              |             |              |              |              |
| <b>April</b>     |              |              |              |              |             |              |              |              |
| <b>Mai</b>       |              |              |              |              |             |              |              |              |
| <b>Juni</b>      |              |              |              |              |             |              |              |              |
| <b>Juli</b>      |              |              |              |              |             |              |              |              |
| <b>August</b>    |              |              |              |              |             |              |              |              |
| <b>September</b> |              |              |              |              |             |              |              |              |
| <b>Oktober</b>   |              |              |              |              |             |              |              |              |
| <b>November</b>  |              |              |              |              |             |              |              |              |
| <b>Dezember</b>  |              |              |              |              |             |              |              |              |
| <b>Kumuliert</b> | <b>1966</b>  | <b>1776</b>  | <b>4972</b>  | <b>6790</b>  | <b>380</b>  | <b>10164</b> | <b>2971</b>  | <b>1998</b>  |
|                  | <b>12,7%</b> | <b>11,5%</b> | <b>32,1%</b> | <b>43,8%</b> | <b>2,4%</b> | <b>65,5%</b> | <b>19,2%</b> | <b>12,9%</b> |

## Flugbewegungsaufteilung im Linien- und Charterverkehr 2009 bis 2015 nach Pistenrichtung in Absolut und Prozent

|      | Landungen |          |          |          | Starts   |          |          |          |
|------|-----------|----------|----------|----------|----------|----------|----------|----------|
|      | Piste 11  | Piste 29 | Piste 16 | Piste 34 | Piste 11 | Piste 29 | Piste 16 | Piste 34 |
| 2015 | 13897     | 15508    | 31818    | 52178    | 2339     | 73232    | 22166    | 15670    |
|      | 12,3%     | 13,7%    | 28,1%    | 46,0%    | 2,1%     | 64,6%    | 19,5%    | 13,8%    |
| 2014 | 16634     | 15639    | 34901    | 48215    | 2243     | 74943    | 25839    | 12367    |
|      | 14,4%     | 13,6%    | 30,2%    | 41,8%    | 1,9%     | 64,9%    | 22,4%    | 10,7%    |
| 2013 | 14062     | 18171    | 28084    | 55270    | 2768     | 78596    | 20193    | 14034    |
|      | 12,2%     | 15,7%    | 24,3%    | 47,8%    | 2,4%     | 68,0%    | 17,5%    | 12,1%    |
| 2012 | 12825     | 17075    | 33828    | 58602    | 1227     | 84544    | 21371    | 15175    |
|      | 10,5%     | 14,0%    | 27,7%    | 47,9%    | 1,0%     | 69,1%    | 17,5%    | 12,4%    |
| 2011 | 15429     | 18231    | 37104    | 52317    | 2021     | 84490    | 22894    | 13671    |
|      | 12,5%     | 14,8%    | 30,1%    | 42,5%    | 1,6%     | 68,6%    | 18,6%    | 11,1%    |
| 2010 | 16372     | 18379    | 31715    | 56598    | 2105     | 84271    | 22825    | 13880    |
|      | 13,3%     | 14,9%    | 25,8%    | 46,0%    | 1,7%     | 68,5%    | 18,5%    | 11,3%    |
| 2009 | 15042     | 18112    | 31687    | 56876    | 1658     | 83775    | 21717    | 14565    |
|      | 12,4%     | 14,9%    | 26,0%    | 46,7%    | 1,4%     | 68,8%    | 17,8%    | 12,0%    |

### Pistensystem:



Am Flughafen Wien stehen zur Abwicklung des Flugverkehrs zwei Pisten mit insgesamt vier An- und Abflugrichtungen zur Verfügung.

Die Pisten haben die Bezeichnungen 11, 16, 29 und 34. Mit diesen Zahlen wird die auf Nord bezogene Ausrichtung angegeben.

- Piste 11: Achse verläuft in Richtung 110°
- Piste 29: Achse verläuft in Richtung 290°
- Piste 16: Achse verläuft in Richtung 160°
- Piste 34: Achse verläuft in Richtung 340°

Beispiel: So wird mit "29" jene Piste bezeichnet, die sich in südwestlicher Richtung erstreckt. Luftfahrzeuge, die auf dieser Piste starten oder landen, fliegen also einen Kurs von 290 Grad.