

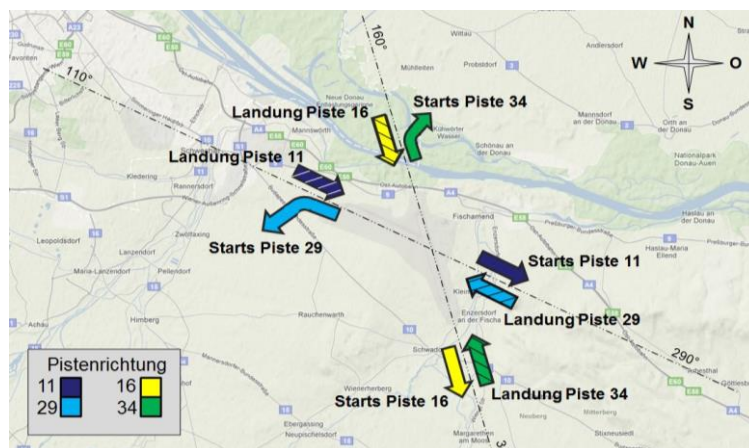
Flugbewegungsaufteilung im Linien- und Charterverkehr 2016 nach Pistenrichtung in Absolut und Prozent

| | Landungen | | | | Starts | | | |
|------------------|-----------------------|----------------------|------------------------|------------------------|----------------------|------------------------|------------------------|------------------------|
| | Piste 11 | Piste 29 | Piste 16 | Piste 34 | Piste 11 | Piste 29 | Piste 16 | Piste 34 |
| Jänner | 816 10,5% | 912 11,7% | 2862 36,7% | 3205 41,1% | 197 2,5% | 5559 71,1% | 1161 14,8% | 905 11,6% |
| Februar | 1150 14,9% | 864 11,2% | 2110 27,4% | 3585 46,5% | 183 2,4% | 4605 59,9% | 1810 23,5% | 1093 14,2% |
| März | 916 10,3% | 1130 12,7% | 1667 18,7% | 5189 58,3% | 116 1,3% | 5724 64,2% | 1514 17,0% | 1556 17,5% |
| April | 3640 10,7% | 3348 9,9% | 9593 28,3% | 17309 51,1% | 595 1,8% | 21059 62,1% | 6564 19,4% | 5680 16,8% |
| Mai | 1595 15,5% | 528 5,1% | 3146 30,5% | 5042 48,9% | 61 0,6% | 4443 43,1% | 3853 37,3% | 1962 19,0% |
| Juni | | | | | | | | |
| Juli | | | | | | | | |
| August | | | | | | | | |
| September | | | | | | | | |
| Oktober | | | | | | | | |
| November | | | | | | | | |
| Dezember | | | | | | | | |
| Kumuliert | 8117 11,8% | 6782 9,9% | 19378 28,2% | 34330 50,0% | 1152 1,7% | 41390 60,3% | 14902 21,7% | 11196 16,3% |

Flugbewegungsaufteilung im Linien- und Charterverkehr 2009 bis 2015 nach Pistenrichtung in Absolut und Prozent

| | Landungen | | | | Starts | | | |
|------|-----------|----------|----------|----------|----------|----------|----------|----------|
| | Piste 11 | Piste 29 | Piste 16 | Piste 34 | Piste 11 | Piste 29 | Piste 16 | Piste 34 |
| 2015 | 13897 | 15508 | 31818 | 52178 | 2339 | 73232 | 22166 | 15670 |
| | 12,3% | 13,7% | 28,1% | 46,0% | 2,1% | 64,6% | 19,5% | 13,8% |
| 2014 | 16634 | 15639 | 34901 | 48215 | 2243 | 74943 | 25839 | 12367 |
| | 14,4% | 13,6% | 30,2% | 41,8% | 1,9% | 64,9% | 22,4% | 10,7% |
| 2013 | 14062 | 18171 | 28084 | 55270 | 2768 | 78596 | 20193 | 14034 |
| | 12,2% | 15,7% | 24,3% | 47,8% | 2,4% | 68,0% | 17,5% | 12,1% |
| 2012 | 12825 | 17075 | 33828 | 58602 | 1227 | 84544 | 21371 | 15175 |
| | 10,5% | 14,0% | 27,7% | 47,9% | 1,0% | 69,1% | 17,5% | 12,4% |
| 2011 | 15429 | 18231 | 37104 | 52317 | 2021 | 84490 | 22894 | 13671 |
| | 12,5% | 14,8% | 30,1% | 42,5% | 1,6% | 68,6% | 18,6% | 11,1% |
| 2010 | | | | | | | | |
| 2009 | | | | | | | | |

Pistensystem:



Am Flughafen Wien stehen zur Abwicklung des Flugverkehrs zwei Pisten mit insgesamt vier An- und Abflugrichtungen zur Verfügung.

Die Pisten haben die Bezeichnungen 11, 16, 29 und 34. Mit diesen Zahlen wird die auf Nord bezogene Ausrichtung angegeben.

- Piste 11: Achse verläuft in Richtung 110°
- Piste 29: Achse verläuft in Richtung 290°
- Piste 16: Achse verläuft in Richtung 160°
- Piste 34: Achse verläuft in Richtung 340°

Beispiel: So wird mit "29" jene Piste bezeichnet, die sich in südwestlicher Richtung erstreckt. Luftfahrzeuge, die auf dieser Piste starten oder landen, fliegen also einen Kurs von 290 Grad.