

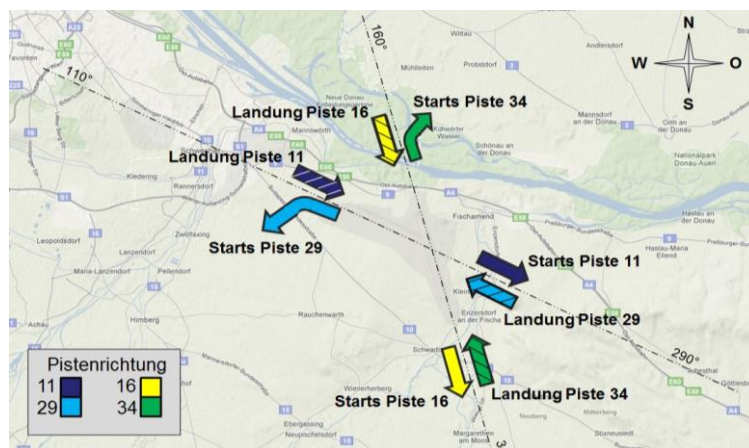
Flugbewegungsaufteilung im Linien- und Charterverkehr 2016 nach Pistenrichtung in Absolut und Prozent

	Landungen				Starts			
	Piste 11	Piste 29	Piste 16	Piste 34	Piste 11	Piste 29	Piste 16	Piste 34
Jänner	816 10,5%	912 11,7%	2862 36,7%	3205 41,1%	197 2,5%	5559 71,1%	1161 14,8%	905 11,6%
Februar	1150 14,9%	864 11,2%	2110 27,4%	3585 46,5%	183 2,4%	4605 59,9%	1810 23,5%	1093 14,2%
März	916 10,3%	1130 12,7%	1667 18,7%	5189 58,3%	116 1,3%	5724 64,2%	1514 17,0%	1556 17,5%
April	3640 10,7%	3348 9,9%	9593 28,3%	17309 51,1%	595 1,8%	21059 62,1%	6564 19,4%	5680 16,8%
Mai	1595 15,5%	528 5,1%	3146 30,5%	5042 48,9%	61 0,6%	4443 43,1%	3853 37,3%	1962 19,0%
Juni	791 7,8%	983 9,6%	2448 24,0%	5974 58,6%	100 1,0%	7032 69,0%	1425 14,0%	1638 16,1%
Juli	781 7,5%	1604 15,3%	2130 20,3%	5955 56,9%	64 0,6%	7595 72,5%	1266 12,1%	1548 14,8%
August								
September								
Oktober								
November								
Dezember								
Kumuliert	9689 10,9%	9369 10,5%	23956 26,8%	46259 51,8%	1316 1,5%	56017 62,7%	17593 19,7%	14382 16,1%

Flugbewegungsaufteilung im Linien- und Charterverkehr 2009 bis 2015 nach Pistenrichtung in Absolut und Prozent

	Landungen				Starts			
	Piste 11	Piste 29	Piste 16	Piste 34	Piste 11	Piste 29	Piste 16	Piste 34
2015	13897	15508	31818	52178	2339	73232	22166	15670
	12,3%	13,7%	28,1%	46,0%	2,1%	64,6%	19,5%	13,8%
2014	16634	15639	34901	48215	2243	74943	25839	12367
	14,4%	13,6%	30,2%	41,8%	1,9%	64,9%	22,4%	10,7%
2013	14062	18171	28084	55270	2768	78596	20193	14034
	12,2%	15,7%	24,3%	47,8%	2,4%	68,0%	17,5%	12,1%
2012	12825	17075	33828	58602	1227	84544	21371	15175
	10,5%	14,0%	27,7%	47,9%	1,0%	69,1%	17,5%	12,4%
2011	15429	18231	37104	52317	2021	84490	22894	13671
	12,5%	14,8%	30,1%	42,5%	1,6%	68,6%	18,6%	11,1%
2010	16372	18379	31715	56598	2105	84271	22825	13880
	13,3%	14,9%	25,8%	46,0%	1,7%	68,5%	18,5%	11,3%
2009	15042	18112	31687	56876	1658	83775	21717	14565
	12,4%	14,9%	26,0%	46,7%	1,4%	68,8%	17,8%	12,0%

Pistensystem:



Am Flughafen Wien stehen zur Abwicklung des Flugverkehrs zwei Pisten mit insgesamt vier An- und Abflugrichtungen zur Verfügung.

Die Pisten haben die Bezeichnungen 11, 16, 29 und 34. Mit diesen Zahlen wird die auf Nord bezogene Ausrichtung angegeben.

- Piste 11: Achse verläuft in Richtung 110°
- Piste 29: Achse verläuft in Richtung 290°
- Piste 16: Achse verläuft in Richtung 160°
- Piste 34: Achse verläuft in Richtung 340°

Beispiel: So wird mit "29" jene Piste bezeichnet, die sich in südwestlicher Richtung erstreckt. Luftfahrzeuge, die auf dieser Piste starten oder landen, fliegen also einen Kurs von 290 Grad.