

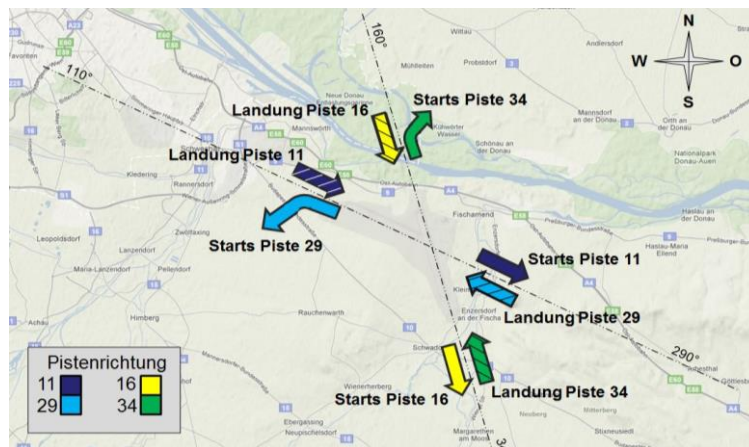
Flugbewegungsaufteilung im Linien- und Charterverkehr 2017 nach Pistenrichtung in Absolut und Prozent

	Landungen				Starts			
	Piste 11	Piste 29	Piste 16	Piste 34	Piste 11	Piste 29	Piste 16	Piste 34
Jänner	1293 16,5%	1239 15,8%	2105 26,8%	3223 41,0%	214 2,7%	5002 63,5%	1699 21,6%	968 12,3%
Februar								
März								
April								
Mai								
Juni								
Juli								
August								
September								
Oktober								
November								
Dezember								
Kumuliert	1293 16,5%	1239 15,8%	2105 26,8%	3223 41,0%	214 2,7%	5002 63,5%	1699 21,6%	968 12,3%

Flugbewegungsaufteilung im Linien- und Charterverkehr 2010 bis 2016 nach Pistenrichtung in Absolut und Prozent

	Landungen				Starts			
	Piste 11	Piste 29	Piste 16	Piste 34	Piste 11	Piste 29	Piste 16	Piste 34
2016	12216	12184	32855	55946	1564	72660	22094	16872
	10,8%	10,8%	29,0%	49,4%	1,4%	64,2%	19,5%	14,9%
2015	13897	15508	31818	52178	2339	73232	22166	15670
	12,3%	13,7%	28,1%	46,0%	2,1%	64,6%	19,5%	13,8%
2014	16634	15639	34901	48215	2243	74943	25839	12367
	14,4%	13,6%	30,2%	41,8%	1,9%	64,9%	22,4%	10,7%
2013	14062	18171	28084	55270	2768	78596	20193	14034
	12,2%	15,7%	24,3%	47,8%	2,4%	68,0%	17,5%	12,1%
2012	12825	17075	33828	58602	1227	84544	21371	15175
	10,5%	14,0%	27,7%	47,9%	1,0%	69,1%	17,5%	12,4%
2011	15429	18231	37104	52317	2021	84490	22894	13671
	12,5%	14,8%	30,1%	42,5%	1,6%	68,6%	18,6%	11,1%
2010	16372	18379	31715	56598	2105	84271	22825	13880
	13,3%	14,9%	25,8%	46,0%	1,7%	68,5%	18,5%	11,3%

Pistensystem:



Am Flughafen Wien stehen zur Abwicklung des Flugverkehrs zwei Pisten mit insgesamt vier An- und Abflugrichtungen zur Verfügung.

Die Pisten haben die Bezeichnungen 11, 16, 29 und 34. Mit diesen Zahlen wird die auf Nord bezogene Ausrichtung angegeben.

- Piste 11: Achse verläuft in Richtung 110°
- Piste 29: Achse verläuft in Richtung 290°
- Piste 16: Achse verläuft in Richtung 160°
- Piste 34: Achse verläuft in Richtung 340°

Beispiel: So wird mit "29" jene Piste bezeichnet, die sich in südwestlicher Richtung erstreckt. Luftfahrzeuge, die auf dieser Piste starten oder landen, fliegen also einen Kurs von 290 Grad.